

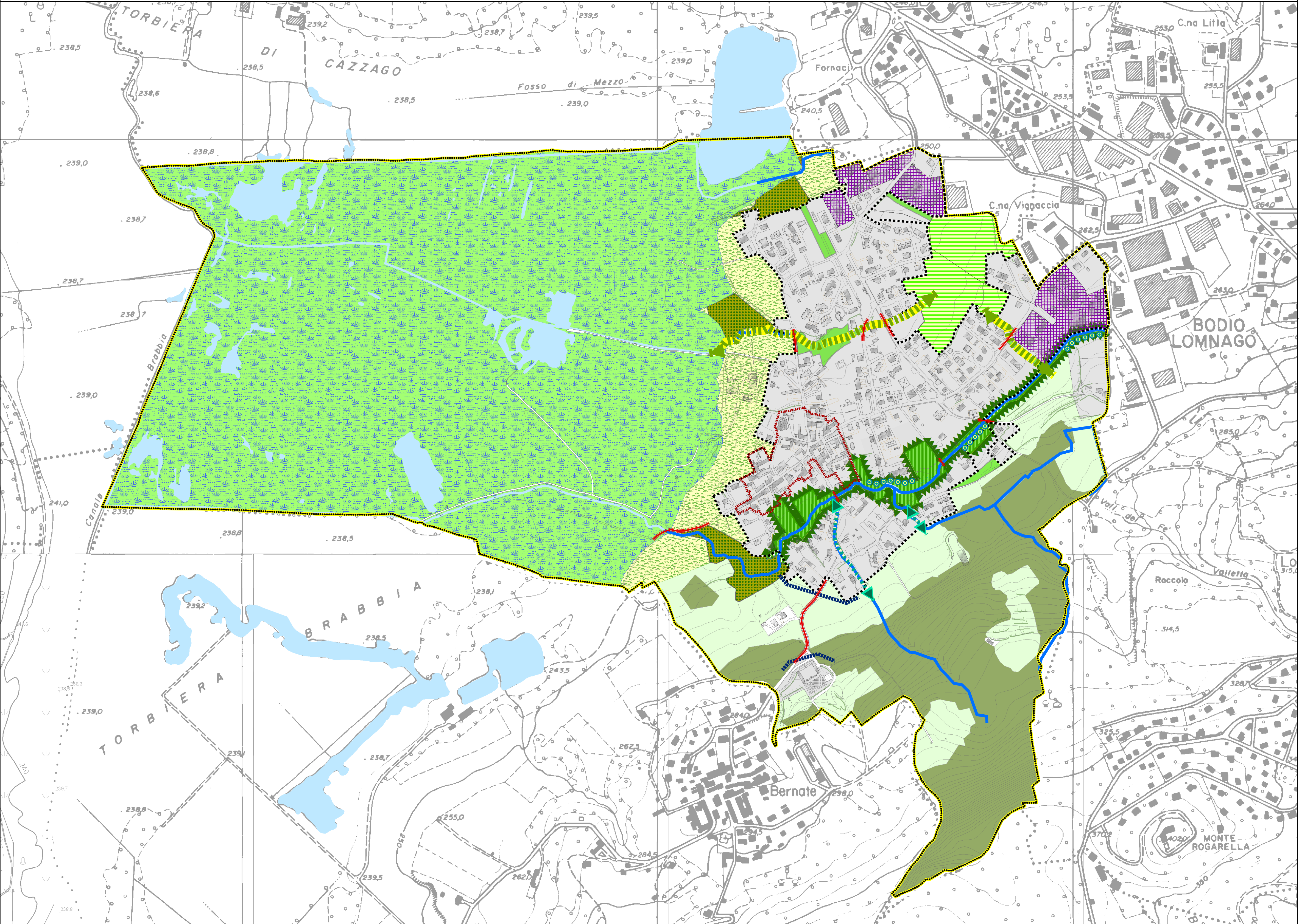
- Inquadramento**
- Confine comunale di Inarzo
 - Perimetro del nucleo di antica formazione
 - Perimetro del Tessuto Urbano Consolidato (TUC)
 - Il tessuto urbano

- Elementi della rete ecologica principale**
- Specchi d'acqua
 - Le aree della Riserva Naturale Orientata "Palude Brabbia" - sito SC e ZPS IT
 - Aree verdi agricole corrispondenti alla fascia tampone della Rete Ecologica Provinciale
 - Le aree verdi boscate

- Elementi di supporto alla Rete Ecologica in ambito periurbano**
- Ambiti agricoli di particolare valenza ambientale
 - Area agricola di appoggio alla Rete Ecologica in ambito periurbano
 - Boschi di interesse ripariale

- Elementi interferenti**
- Tratti di viabilità in attraversamento dei corridoi ecologici
 - Insedimenti produttivi

- Rete Ecologica in ambito urbano e periurbano - elementi esistenti e interventi di integrazione**
- Corsi d'acqua superficiali
 - Aree verdi private in ambito urbano
 - Mantenimento e deframmentazione del varco ecologico esistente
 - Connessione della rete ecologica e corridoio fluviale lungo il corso del Torrente Riale
 - Corridoio ecologico in ambito urbano
 - Corridoio ecologico fluviale di connessione
 - Fascia verde con funzione di tampone tra gli insediamenti di nuova edificazione ed il Torrente Riale



PIANO DI GOVERNO DEL TERRITORIO - PIANO DI GOVERNO DEL TERRITORIO - PIANO DI GOVERNO DEL TERRITORIO - PIANO DI GOVERNO DEL TERRITORIO



P.G.T.
variante 2

PIANO DEI SERVIZI

Coordinatori ed estensori
della Variante 2:

Arch. Giuseppe Barra
Arch. Laura Meroni

Adottato:
Delibera C.C. n° del

Approvato:
Delibera C.C. n° del

Tavola:

PS 5

**Sistema del verde urbano
e territoriale.
Politiche della
Rete Ecologica Comunale**

Data: settembre 2020

Scala: 1:5.000

Base cartografica: PGT V1



PIANO DI GOVERNO DEL TERRITORIO - PIANO DI GOVERNO DEL TERRITORIO - PIANO DI GOVERNO DEL TERRITORIO - PIANO DI GOVERNO DEL TERRITORIO