

**Inquadramento**

- Confine comunale di Inarzo
- Specchi e corsi d'acqua superficiali
- Zona Speciale di Conservazione coincidente con la Zona a Protezione Speciale "Palude Brabbia"
- Perimetro del Tessuto Urbano Consolidato (TUC)
- Perimetro del Centro Storico

**Il territorio urbanizzato**

- Tessuto urbano di antica formazione
- Ambiti a prevalente destinazione residenziale
- Ambiti per la produzione industriale e artigianale
- Aree verdi di valore paesaggistico e ambientale

**Il territorio extraurbano**

- Aree agricole
- Aree boscate extraurbane (PIF vigente)
- Ambiti boschivi individuati dal PIF in ambito urbano (già trasformati o da trasformare)

**Le attrezzature pubbliche e di interesse pubblico generale**

- Servizi comunali esistenti
- Area cimiteriale
- Area di pertinenza cimiteriale
- Limite di rispetto cimiteriale
- Aree per la viabilità esistente

**Le previsioni di Piano**

- Ambiti di Trasformazione (AT.n)

**Destinazioni d'uso**

- Residenziale
- Area verde di rispetto paesaggistico e ambientale

- Insedimenti urbani di riqualificazione e rigenerazione urbana
- Ambiti soggetti a intervento coordinato
- Servizi di Progetto
- Viabilità di progetto
- Nuovi tracciati di mobilità dolce di connessione con le ciclabili e con i servizi di interesse sovracomunale

Dimensionamento del Piano

Nuovi insediamenti a destinazione residenziale su aree libere

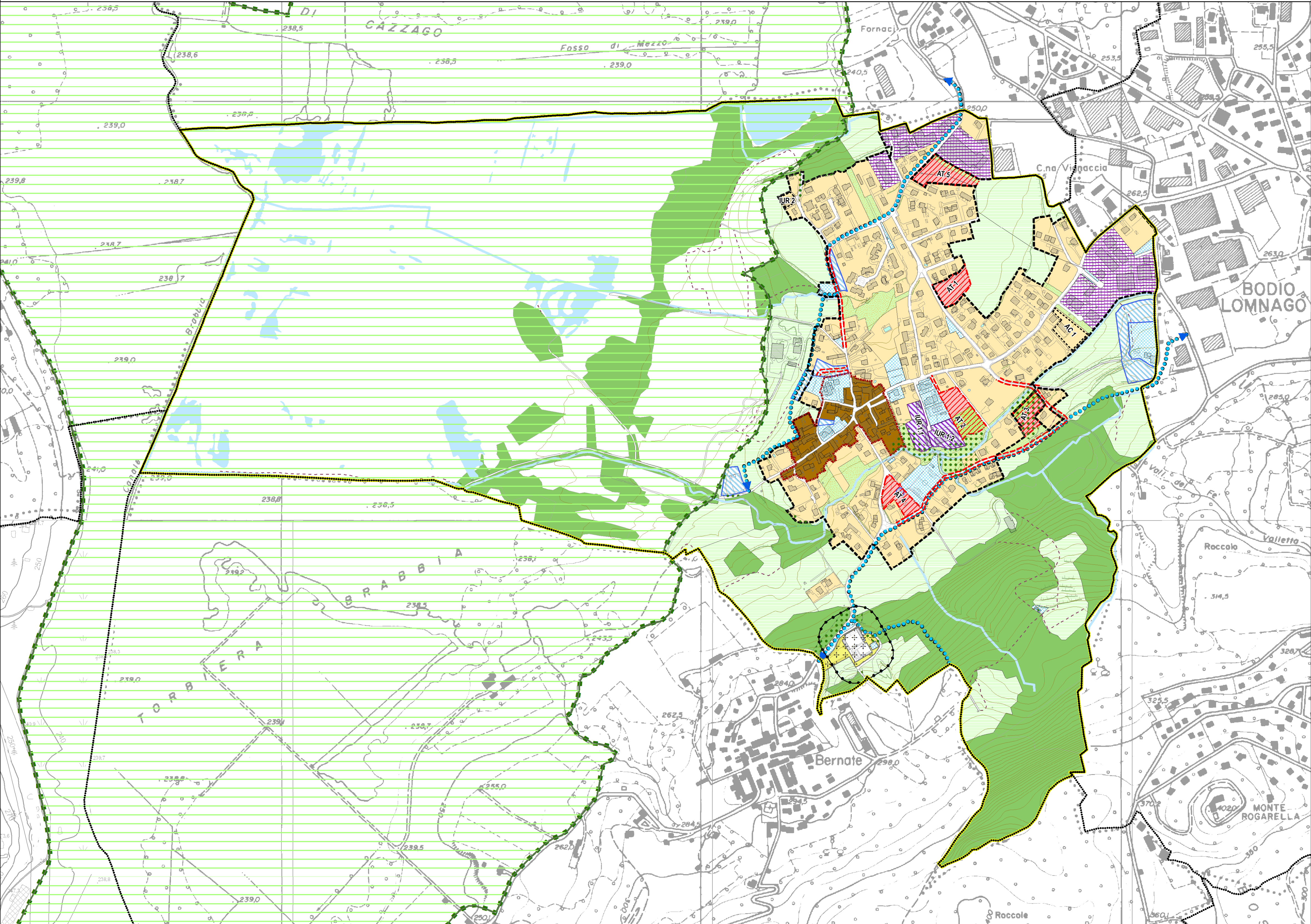
SIGLA	superficie edificabile	sup. servizi e verde ambientale individuati	sup. Territoriale (ST)	IT (mq/mq)	Id (mq/mq)	SL realizzabile	abitanti teorici (200 mc/ab.)
T 1	4.750 mq	mq	4.750 mq	0,18	0,05	1.093 mq	16
T 2	3.100 mq	3.500,00 mq	6.600 mq	0,10		660 mq	10
T 3	3.000 mq	1.260,00 mq	4.260 mq	0,18		767 mq	12
T 4	4.400 mq	mq	4.400 mq	0,25		1.100 mq	17
T 5	5.150 mq	1.500,00 mq	6.650 mq	0,18	0,05	1.530 mq	23
Parziali	20.400 mq	6.260,00 mq	26.660 mq			5.149 mq	77

Insediamenti della rigenerazione urbana a destinazione residenziale

SIGLA	superficie aree vincolate	superficie aree a verde ambientale	sup. Territoriale (ST)	SL esistente (stimata da Dbt)	IT (mq/mq)	Id (mq/mq)	SL realizzabile	abitanti teorici (200 mc/ab.)
R 1.1	3.420 mq	1.100,00 mq	4.520 mq	710 mq	0,20	20%	1.085 mq	16
R 1.2	3.650 mq	600,00 mq	4.250 mq	680 mq	0,20	20%	1.020 mq	15
Parziali	7.070 mq	1.700,00 mq	8.770 mq				2.105 mq	32

Ambiti di intervento coordinato

SIGLA	sup fondiaria		sup. Territoriale (ST)	SL esistente (stimata da Dbt)	IT (mq/mq)	Id (mq/mq)	SL realizzabile	abitanti teorici (200 mc/ab.)
R 2	1.200 mq	- mq	mq	500 mq		20%	600 mq	9
C1	4.700 mq	- mq	mq	250 mq		20%	300 mq	4
Parziali	5.900 mq	-					900	13
				SL esistente - RIGENERAZIONE	2.140	SL totale	8.154	122



PIANO DI GOVERNO DEL TERRITORIO - PIANO DI GOVERNO DEL TERRITORIO PIANO DI GOVERNO DEL TERRITORIO - PIANO DI GOVERNO DEL TERRITORIO

COMUNE DI

# INARZO

(Provincia di Varese)

# P.G.T.

## variante 2

## DOCUMENTO DI PIANO

Coordinatori ed estensori della Variante 2:

Arch. Giuseppe Barra  
Arch. Laura Meroni

Adottato:  
Delibera C.C. n° del

Approvato:  
Delibera C.C. n° del

Tavola:

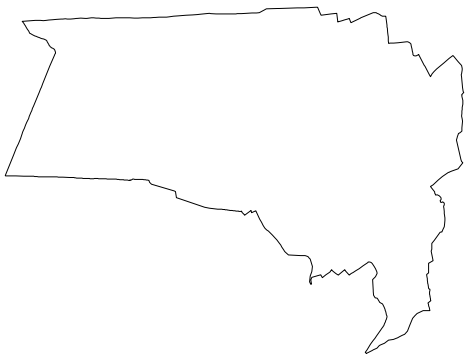
### DdP C 2

Ambiti di Trasformazione ed indirizzi generali di pianificazione urbana

Data: settembre 2020

Scala: 1:5.000

PIANO DI GOVERNO DEL TERRITORIO - PIANO DI GOVERNO DEL TERRITORIO PIANO DI GOVERNO DEL TERRITORIO - PIANO DI GOVERNO DEL TERRITORIO



N