

Inquadramento

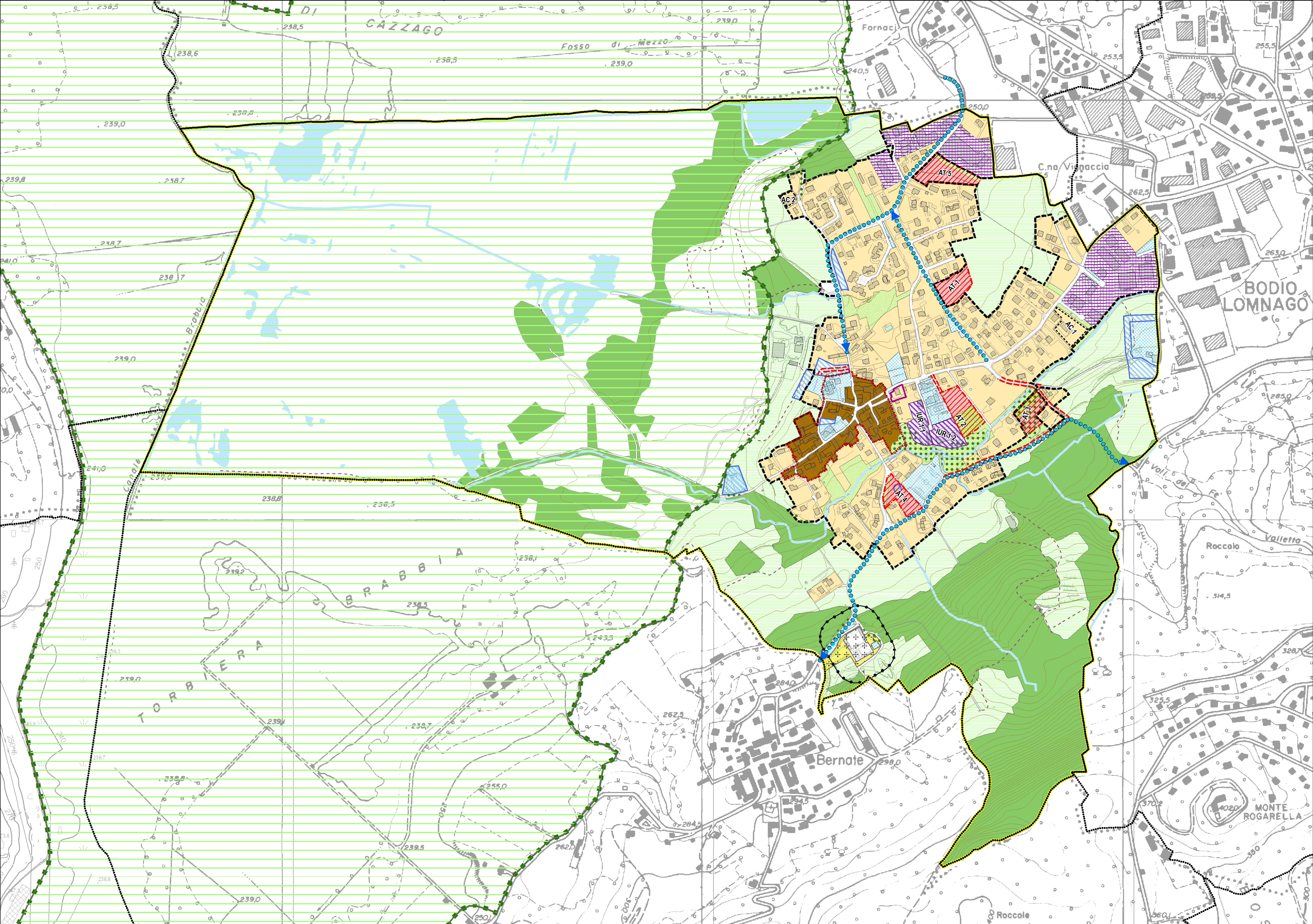
- Confine comunale di Inarzo
- Specchi e corsi d'acqua superficiali
- Zona Speciale di Conservazione coincidente con la Zona a Protezione Speciale "Palude Brabbia"
- Perimetro del Tessuto Urbano Consolidato (TUC)
- Perimetro del Centro Storico
- Il territorio urbanizzato
- Tessuto urbano di antica formazione
- Ambiti a prevalente destinazione residenziale
- Ambiti per la produzione industriale e artigianale
- Aree verdi di valore paesaggistico e ambientale

Il territorio extraurbano

- Aree agricole
- Aree boscate extraurbane (PIF vigente)
- Ambiti boschivi individuati dal PIF in ambito urbano (già trasformati o da trasformare)
- Le attrezzature pubbliche e di interesse pubblico generale
- Servizi comunali esistenti
- Alloggi di Edilizia Residenziale Pubblica
- Area cimiteriale
- Area di pertinenza cimiteriale
- Limite di rispetto cimiteriale
- Aree per la viabilità esistente

Le previsioni di Piano

- Ambiti di Trasformazione (AT.n)
- Destinazioni d'uso
- Residenziale
- Area verde di rispetto paesaggistico e ambientale
- Insedimenti urbani di riqualificazione e rigenerazione urbana
- Ambiti soggetti a intervento coordinato
- Servizi di Progetto
- Viabilità di progetto
- Nuovi tracciati di mobilità dolce di connessione con le ciclabili e con i servizi di interesse sovracomunale



Dimensionamento del Piano

Nuovi insediamenti a destinazione residenziale su aree libere						
SIGLA	superficie edificabile	sup. servizi e verde ambientale individuati	sup. Territoriale (ST)	IT (mq/mq)	Id (mq/mq)	SL realizzabile
AT 1	4.750 mq		4.750 mq	0,18	0,05	1.093 mq
AT 2	3.110 mq	3.150 mq	6.260 mq	0,10	0,05	939 mq
AT 3	2.960 mq	1.310 mq	4.270 mq	0,18		769 mq
AT 4	3.750 mq	650 mq	4.400 mq	0,25		1.100 mq
AT 5	5.125 mq	1.500 mq	6.625 mq	0,18	0,05	1.524 mq
Parziali	19.695 mq	6.610 mq	26.305 mq			5.424 mq

Insediamenti della rigenerazione urbana a destinazione residenziale							
SIGLA	superficie edificabile	superficie aree a verde ambientale	sup. Territoriale (ST)	SL esistente (stimata da Dbt)	IT (mq/mq)	Id (mq/mq)	SL realizzabile totale
IUR 1.1	3.420 mq	655 mq	4.075 mq	710 mq	0,20	20%	978 mq
IUR 1.2	3.650 mq	600 mq	4.250 mq	680 mq	0,20	20%	1.020 mq
Parziali	7.070 mq	1.255 mq	8.325 mq	1.390 mq			1.998 mq

Ambiti di intervento coordinato							
IGLA	sup fondiaria		sup. Territoriale (ST)	SL esistente (stimata da Dbt)	IT (mq/mq)	Id (mq/mq)	SL realizzabile totale
C 1	4.250 mq	0 mq	mq	250 mq	0,20		850 mq
C 2	1.200 mq	0 mq	mq	500 mq		20%	600 mq
Parziali	5.450 mq	0 mq		750 mq			1.450 mq

PIANO DI GOVERNO DEL TERRITORIO - PIANO DI GOVERNO DEL TERRITORIO PIANO DI GOVERNO DEL TERRITORIO - PIANO DI GOVERNO DEL TERRITORIO

COMUNE DI

INARZO

(Provincia di Varese)

P.G.T.  
variante 2

DOCUMENTO DI PIANO

Coordinatori ed estensori della Variante 2:  
  
Arch. Giuseppe Barra  
Arch. Laura Meroni

Adottato:  
Delibera C.C. n° del  
  
Approvato:  
Delibera C.C. n° del

Tavola:  
  
DdP C 2  
  
Ambiti di Trasformazione ed indirizzi generali di pianificazione urbana

Data: aprile 2021

Scala: 1:5.000

PIANO DI GOVERNO DEL TERRITORIO - PIANO DI GOVERNO DEL TERRITORIO PIANO DI GOVERNO DEL TERRITORIO - PIANO DI GOVERNO DEL TERRITORIO

N